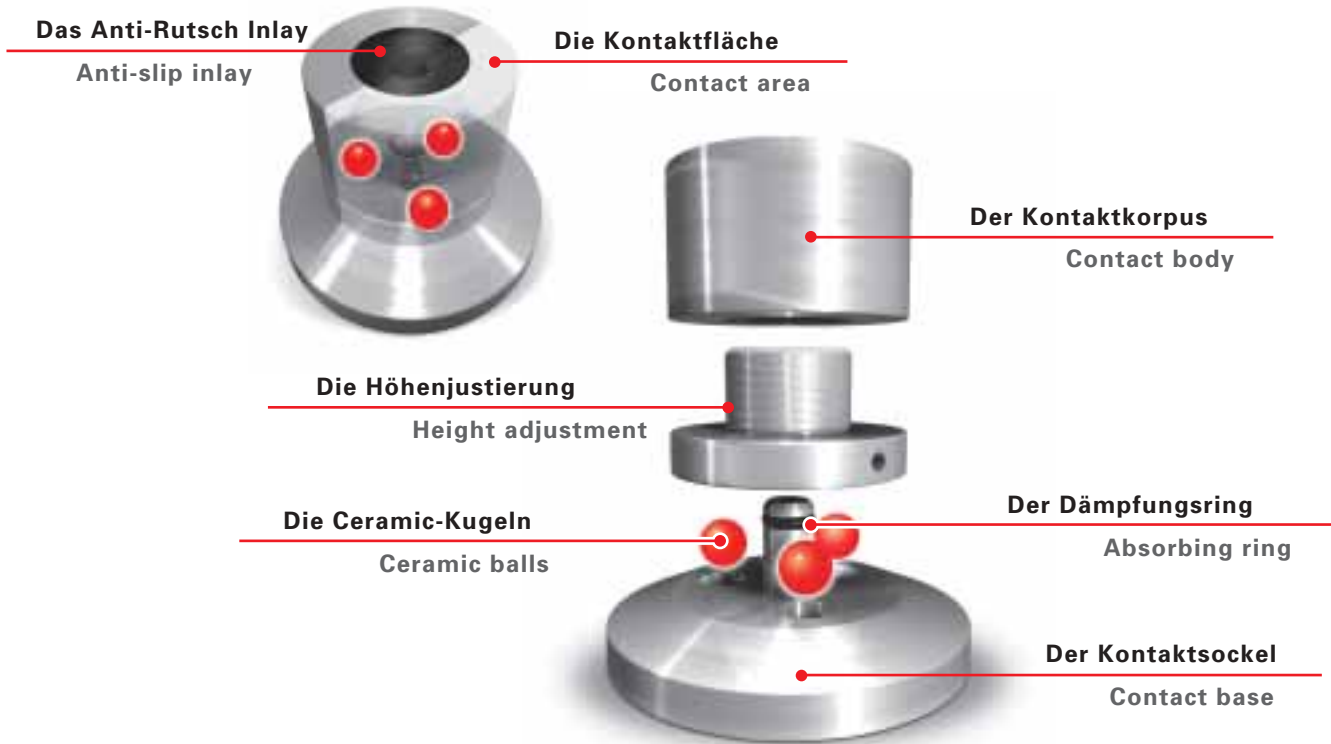




CERABASE
CERAMIC BALL INTERFACE

CERABASE KLINGT BESSER CERABASE SOUNDS BETTER

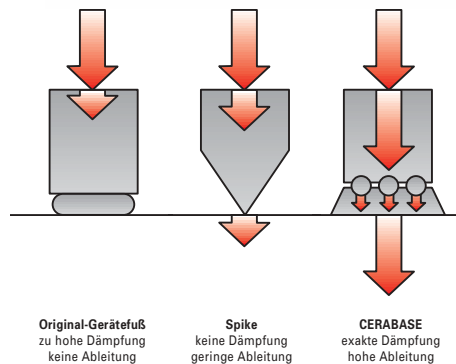


Die CERABASE-Technologie

CERABASE sorgt durch Direktkopplung für definierten Kontakt. Die extrem schnelle Resonanzableitung erfolgt über ultraharte Kugeln aus High Tech-Ceramic. Präzisionsgefertigter Edelstahl übernimmt den exakt bestimmten Dämpfungsanteil. Der klare Vorteil: kein Resonanzstau, keine Überdämpfung, kein Ableitungsverlust.

Besserer Stand – besserer Klang

CERABASE bietet die optimale Balance zwischen Dämpfung und Ableitung. Der klare Vorteil: mehr Detail, mehr Räumlichkeit, mehr Dynamik – mehr Musik.



The CERABASE technology

CERABASE uses direct coupling for defined contact. Fast resonance transfer is provided by extreme hard high-tech ceramic balls. Precision machined stainless steel is used for achieving correct damping. The clear advantage: no resonance build-up, no overdamping, no loss of deflection.

Improved base – improved sound

CERABASE provides optimum balance between damping and deflection. The clear advantage: better resolution, better soundstage, better dynamics – and better music.

ANWENDUNGSBEISPIELE EXAMPLES OF APPLICATION



■ Plattform ::: Platform



■ Endverstärker ::: Power amplifier



■ Lautsprecher ::: Loudspeaker



■ HiFi-Rack ::: Hi-fi rack

■ Die neue Referenz im Klangtuning

CERABASE ist die neue Definition von gutem Klang – ganz gleich ob unter Lautsprechern, Geräten, HiFi-Racks oder anderen Möbelsystemen. Überall dort wo unerwünschte Resonanzen der Musikalität Grenzen setzen, sorgt CERABASE für besseren Klang.

■ Zwei Lösungen – ein System

In Kombination mit CERABALL[®] werden Resonanzen optimal vom Gerät bis in den Fußboden abgeleitet (s. "Plattform"). Kugeln aus High Tech-Ceramic und groß dimensionierte Kontaktflächen leiten Resonanzen genau dort ab, wo sie den Klang stören.



■ Sideboard ::: Sideboard

■ The new standard in sound improvement

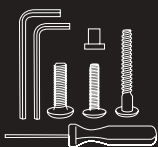
CERABASE is the new definition of good sound - whether under loudspeaker cabinets, components, hi-fi racks or other pieces of furniture. CERABASE can improve the sound wherever sound-impairing resonance restricts the musicality.

■ Two solutions – one system

In combination with CERABALL[®] resonance is led off from the component into the floor (i.e. "Plattform"). Balls made of high-tech ceramics and large-dimensioned contact areas draw off unwanted resonance directly where it evolves.

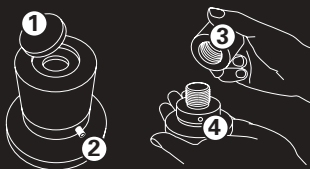
MONTAGEHINWEISE ::: INSTRUCTIONS

Zubehör ::: Accessories



- Inbusschlüssel
- Schrauben (M8, M6, Holz)
- Reduzierhülse
- Justagewerkzeug
- Allen keys
- Screws (M6, M8, Wood)
- Reducing sleeve
- Adjusting tool

Montage ::: Assembly



1 Oberteil vorbereiten ::: Anti-Rutsch Inlay (1) herausnehmen, Sicherungsstift (2) nicht entfernen, Oberteil (3) von Unterteil (4) abschrauben.

1 Preparing top section ::: Remove anti-slip inlay (1), do not remove securing pin (2), unscrew top section (3) from bottom section (4).



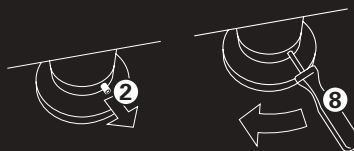
2 Oberteil anschrauben ::: Oberteil (3) mittels M8-Schraube (5) und Inbusschlüssel (6) an das Rack, Lautsprecher etc. anschrauben. Alternativ M6-Schraube oder Holzschraube mit Reduzierhülse (7) verwenden (für Holzschraube vorbohren).

2 Screwing on top section ::: Connect top section (3) using M8 Allen screw (5) and Allen key (6) to rack, loudspeaker etc. Alternatively use M6 Allen screw or wood screw with reducing sleeve (7). Pre-drill holes when using wood screws.



3 Unterteil anschrauben ::: Unterteil (4) mit Oberteil (3) bis Anschlag verschrauben.

3 Screwing on bottom section ::: Screw together bottom section (4) with top section (3) into stop position.



4 Höhenjustage durchführen ::: Rack, Lautsprecher etc. auf die CERABASE-Elemente stellen, Sicherungsstifte (2) herausziehen. Justagewerkzeug (8) in Bohrung einführen und Höhe einstellen.

4 Adjusting the height ::: Place rack, loudspeaker etc. on the CERABASE elements, remove securing pins (2). Insert the adjusting tool (8) and adjust the height.

■ **Anwendung ohne Verschraubung** ::: CERABASE-Elemente mit eingelegtem Anti-Rutsch Inlay einfach unter Rack, Lautsprecher etc. stellen. Das Eigengewicht des aufgestellten Objekts presst das Inlay in seinen Sitz und ermöglicht so den Flächenkontakt. Sollte durch zu geringes Gewicht kein Kontakt entstehen, Inlay entfernen.

■ **Fitting without using screwed connection** ::: Place the CERABASE elements with inserted anti-slip inlay under hi-fi rack, loudspeakers etc. The intrinsic weight of the component used presses the inlay into its seat and thus provides the surface contact. Remove anti-slip inlay if the intrinsic weight is too low and correct contact cannot be achieved.



Technische Daten:

Material:

Edelstahl, präzisionsgefertigt und handpoliert
3 High-Tech Ceramic-Kugeln made in U.S.A.

Nutzhöhe:

50 – 60 mm (stufenlos einstellbar)

Durchmesser:

45 mm (Oberteil), 70 mm (Unterteil)

Belastbarkeit:

500 kg (4er-Set)

Lieferbar als 4er-Set, 3er-Set und Einzelset

Specifications:

Material:

Stainless steel, precision machined and hand-polished
3 high-tech ceramic balls made in U.S.A.

Useable height:

50 – 60 mm (infinitely adjustable)

Diameters:

45 mm (top section), 70 mm (bottom section)

Load capacity:

500 kg (set of 4)

Available as set of 4 or set of 3, and separately



www.finite-elemente.de
contact reality.

Kirchplatz 16 A ● 59909 Bestwig ● Germany
Tel. ++49-(0) 2904-4192 ● Fax ++49-(0) 2904-3580
cerabase@finite-elemente.de
www.finite-elemente.de